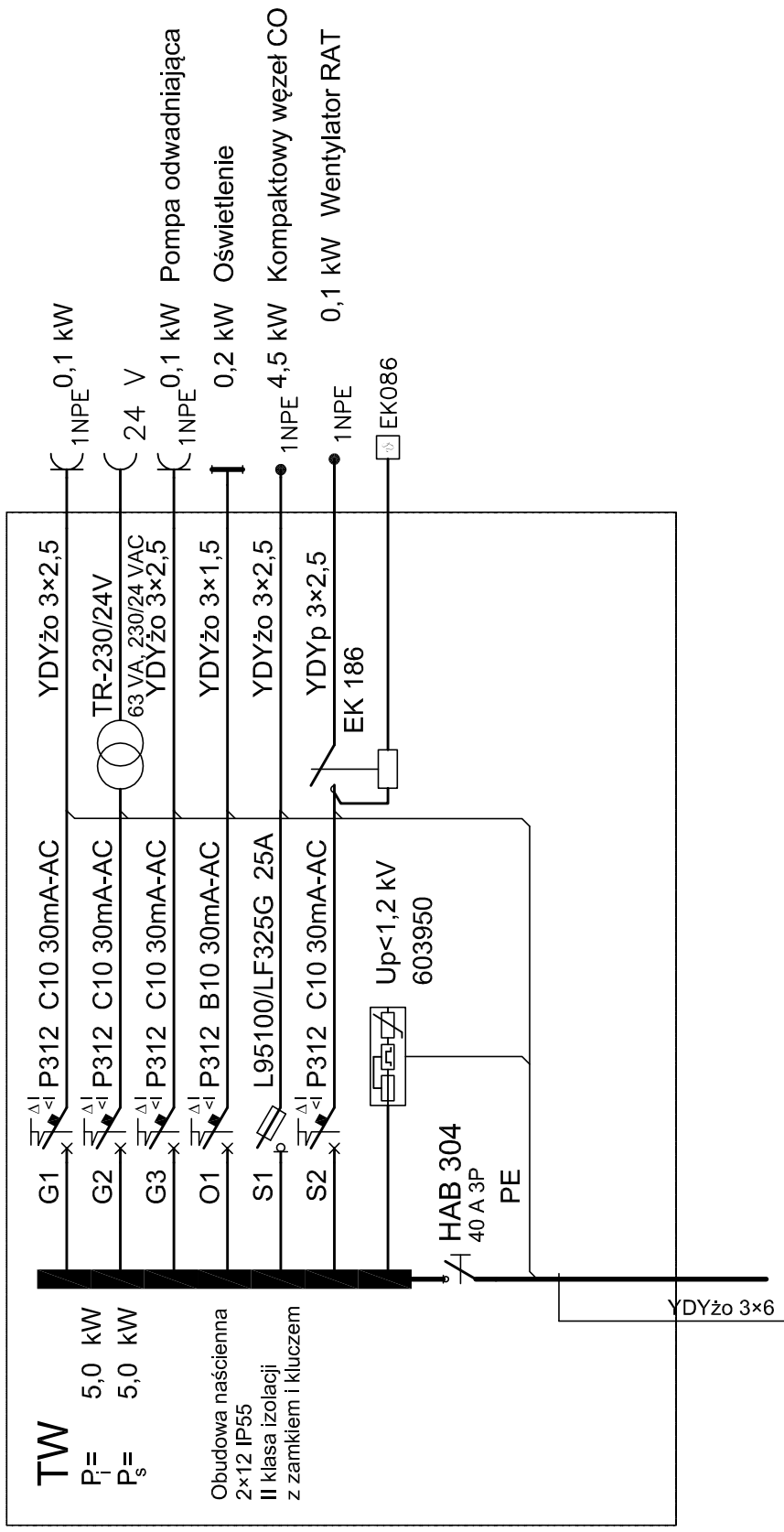


Rozdzielnica węzła cieplnego



	HALA SPORTOWA				
Obiekt	PRZY III LICEUM OGÓLNOKSZTAŁCACYM IM. C.K. NORWIDA W KIELCACH UL. JAGIELLOŃSKA 4 NR EW. DZ.1365/1,1365/3,1365/4,1365/5/1365/6 OBIEKTY 0009				
Inwestor	GMINA KIELCE REPREZENTOWANA PRZEZ DYREKTORA III Ł.O. W KIELCACH PANA A. ZDEBA				
Rysunek	Rozdzielnia węża ciepłego TW				
Rodzaj oprac.	PROJEKT WYKONAWCZY				
Projektant:	Imię i nazwisko	Nr upr. bud.	Podpis	Data:	
	inż. Witold Woźniakowski	Kl.-598/94		12.2017	
Sprawdził:	mgr inż. Krzysztof Gill	SWK/0104/ PODE/08		Skala	1:100
Kier. pracowni	mgr inż. St. Gudzien	211/KL/74 KL-509/94		Nr rys.	7